

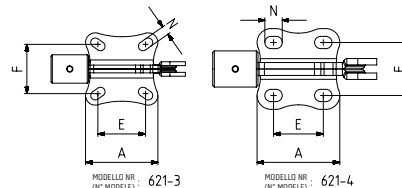
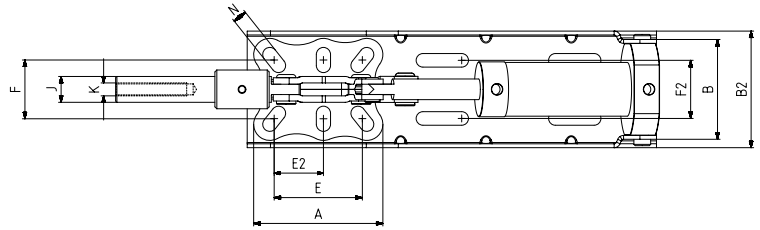
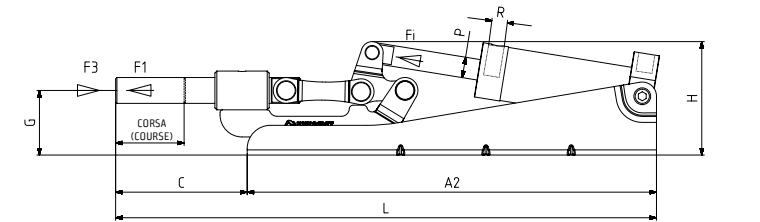
621



MODELLO NR	F1 (N)	F3 (N)	Fi (N)	Vn (dm <sup>3</sup> )	CORSA (COURSE)	PESO (POIDS) (gr ±%)	BAR
621 - 3 (Ø 12)	1500	2960	300	0.25	23	1140	6
621 - 3 (Ø 14)	2500	3200	500	0.51	23	1310	6
621 - 4 (Ø 16)	4500	6650	750	1.04	33	2230	6
621 - 4 (Ø 18)	4500	7200	750	1.04	33	2260	6
621 - 5 (Ø 20)	7500	15000	1100	2	42	3860	6

F1: FORZA DI ESERCIZIO (FORCE EXERCICE), F3: CAPACITA' DI TENUTA (CAPACITE DE MAINTIEN), Fi: FORZA APPLICATA (FORCE APPLIQUEE)

Vn = CONSUMO D'ARIA PER DOPPIA CORSA IN dm<sup>3</sup> A 6 BAR. (Vn = consommation d'air aller retour à 6 bar)



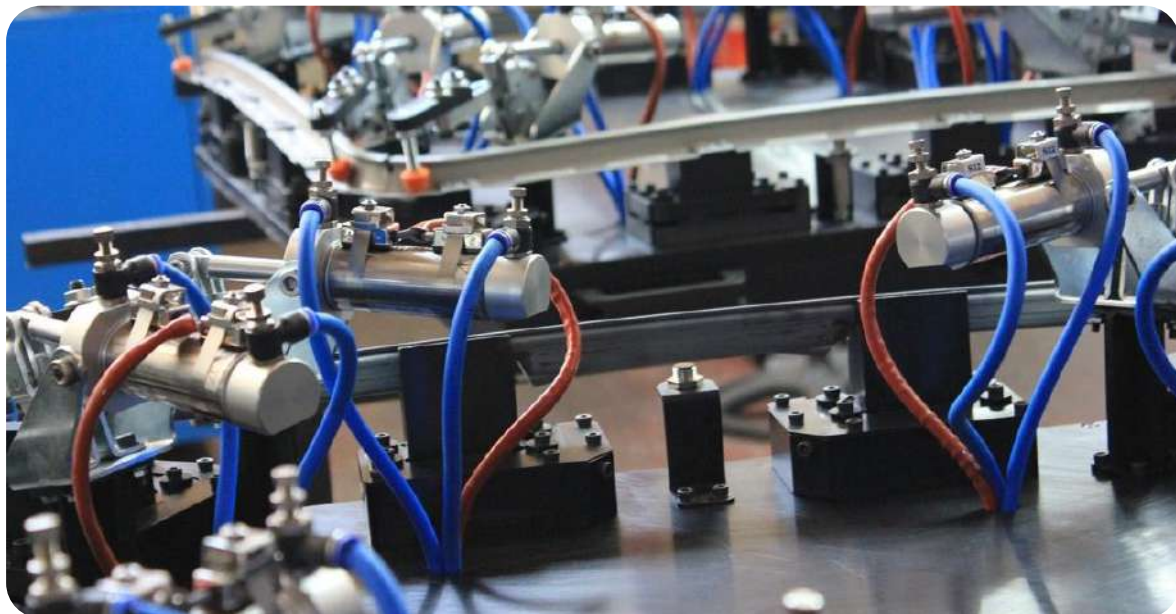
**Base orizzontale saldata**

Corps Avec Base de Montage Horizontale à Souder  
Articulation Arrière du Vérin



661 Pagina/Page: 78    531 Pagina/Page: 59    641 Pagina/Page: 74

**Cilindro pneumatico a doppia azione: magnetico e con ammortizzatore**  
Vérin à double effet : magnétique et avec amortisseur



MODELLO NR	A	A2	B	B2	C	E	E2	F	F2	G	H	J	K	L	N	P	R	PISTON Ø
621 - 3 (Ø 12)	56	226	51	68	70	37	-	38	35	35	65	12	M8	296	7 x 12	Ø 10	G1/8	25
621 - 3 (Ø 14)	56	243	58	68	70	37	-	38	35	35	71.5	14	M8	314	7 x 12	Ø 12	G1/8	32
621 - 4 (Ø 16)	64	289	77	78	84	38,5	-	41	41	43	89	16	M10	375	9,5x13,5	Ø 16	G1/8	40
621 - 4 (Ø 18)	64	289	77	78	84	38,5	-	41	41	43	89	18	M10	375	9,5x13,5	Ø 16	G1/8	40
621 - 5 (Ø 20)	100	355	79	92	101	68	38	45,5	45	51	105	20	M12	460	11 x 22	Ø 20	G1/8	50