

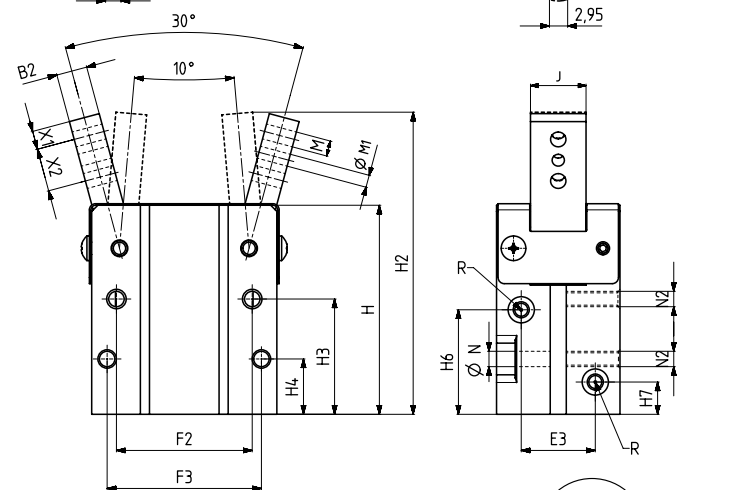
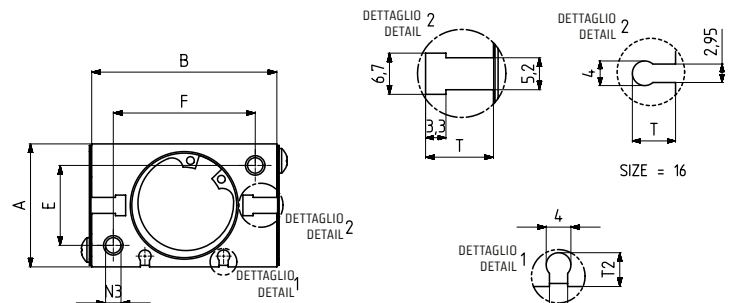
6021

| MODELLO NR | PISTON Ø | CORSIA (COURSE) (mm) | Coppia teorica (Couple théorique) (M) | | Lunghezza Max. ganasce (Longueur maxi de prise) (L) | Forza di serraggio (Capacité de maintien) (F) | Forza di serraggio (N) (Capacité de maintien) (N) 5 bar / for 5 bar | | Angolo di lavoro (Angle de travail) | Pressione di esercizio (Pression d'utilisation) | Frequenza Max. (Fréquence max) | PESO (POIDS) (gr ±%) |
|------------|----------|----------------------|---------------------------------------|-----------------|---|---|---|-----------------|-------------------------------------|---|--------------------------------|----------------------|
| | | | Chiuso (Fermé) | Aperto (Ouvert) | | | Chiuso (Fermé) | Aperto (Ouvert) | | | | |
| 6021 - 16 | 16 | 4 | 9 x P | 12 x P | 4 | F = M / L x 0,85 | 10 | 15 | -10° - 30° | 1,5 - 7 bar | 180 cycles/min | 100 |
| 6021 - 20 | 20 | 6 | 17 x P | 23 x P | 6 | | 20 | 30 | | | | 200 |
| 6021 - 25 | 25 | 7 | 34 x P | 44 x P | 7 | | 45 | 60 | | | | 330 |
| 6021 - 32 | 32 | 8,5 | 61 x P | 81 x P | 8,5 | | 85 | 100 | | | | 520 |

L: Lunghezza ganasce / Longueur de prise (cm) M: Coppia teorica / Couple théorique (N.cm)

F: Forza di serraggio / Capacité de maintien (N) P: Pressione di funzionamento / Pression d'utilisation (bar)

Le forze di serraggio sono valide in caso di pressione P=5 bar con lunghezza di presa L=3 cm / Force de serrage (N) 5 bar longueur de pince L=3 cm



Pinza pneumatica - Movimento angolare

- Cilindro a doppio effetto magnetico
- Corpo in alluminio anodizzato
- Le ganasce della pinza sono in acciaio temprato
- Scanalature nel corpo per sensori tipo T e C per controllo fine corsa.

Pince pneumatique à mouvement angulaire

- Vérin à double effet et magnétique
- Corps aluminium anodisé résistant à la corrosion
- Bras en acier durci
- Rainures de fixation sur le corps pour positionner le piston.

Opzioni di Montaggio
Options de Montage

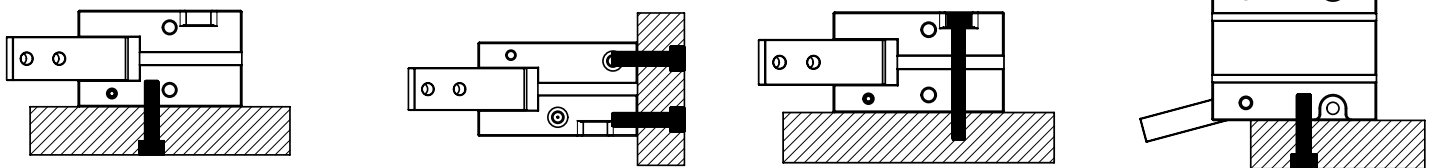


Opzioni di Montaggio

* La pinza pneumatica può essere montata in 4 modi diversi grazie al design ergonomico

Options de Montage

* La pince peut être montée de 4 façons différentes suivant schémas.



| MODELLO NR | A | B | B2 | E | E2 | E3 | F | F2 | F3 | H | H2 | H3 | H4 | H5 | H6 | H7 | J | M | M1 (H7) | N | N2 | N3 | R | T | T2 | X1 | X2 |
|------------|----|----|----|----|----|------|----|----|----|------|------|------|------|----|------|----|----|----|---------|-----|----|----|----|------|------|----|----|
| 6021 - 16 | 22 | 34 | 6 | 14 | 14 | 10,5 | 26 | 24 | 28 | 46,5 | 64 | 25,5 | 13 | 19 | 24 | 7 | 9 | M3 | 2 | 3,3 | M4 | M4 | M5 | 6,8 | 4 | 3 | 8 |
| 6021 - 20 | 26 | 45 | 7 | 16 | 16 | 15 | 35 | 30 | 36 | 55 | 77 | 28 | 14,5 | 22 | 27,5 | 8 | 12 | M4 | 2,5 | 4,2 | M5 | M5 | M5 | 10 | 4,15 | 4 | 10 |
| 6021 - 25 | 32 | 52 | 9 | 20 | 20 | 18 | 40 | 36 | 36 | 58,5 | 84,5 | 28,5 | 15 | 22 | 29 | 8 | 14 | M5 | 3 | 4,2 | M5 | M5 | M5 | 10,5 | 4,5 | 5 | 12 |
| 6021 - 32 | 40 | 60 | 10 | 26 | 26 | 24 | 46 | 44 | 50 | 68 | 98 | 37,5 | 18 | 30 | 33,5 | 10 | 18 | M6 | 4 | 5 | M6 | M6 | M5 | 11 | 5,5 | 6 | 14 |