

6016



MODELLO NR	F1 (N)	Vn (dm <sup>3</sup> )	CORSA (COURSE)	PESO (POIDS) (gr ±%)	BAR
6016 - 25R	170	0,15	28	430	6
6016 - 25L	170	0,15	28	430	6
6016 - 32R	270	0,28	30	750	6
6016 - 32L	270	0,28	30	750	6
6016 - 40R	450	0,47	30	840	6
6016 - 40L	450	0,47	30	840	6
6016 - 50R	700	0,88	36	1270	6
6016 - 50L	700	0,88	36	1270	6

F1 : FORZA DI ESERCIZIO ( FORCE EXERCICE )

Vn = CONSUMO D'ARIA PER DOPPIA CORSA IN dm<sup>3</sup> A 6 BAR. ( Vn = consommation d'air aller retour à 6 bar )

**Note: Utilizzare solo con aria oliata.**

Note : utiliser seulement avec air filtré et lubrifié.



**CILINDRO A STAFFA ROTANTE, PNEUMATICO - CORPO CON FLANGIA**

- Cilindro a doppio effetto
- Corpo in alluminio anodizzato
- Stelo del pistone in acciaio inox lucidato

Accessori: (non inclusi nel prezzo)

- 1-) Staffa di bloccaggio ( 6010-1 )
- 2-) Staffa di bloccaggio ( 6010-7 )
- 3-) Ghiera ( 6010-3 )
- 4-) Flangia filettata ( 6010-4 )
- 5-) Puntali ( 911,912,913,914,915,916 )
- 6-) Adattatore della staffa di bloccaggio ( 6010-8 )



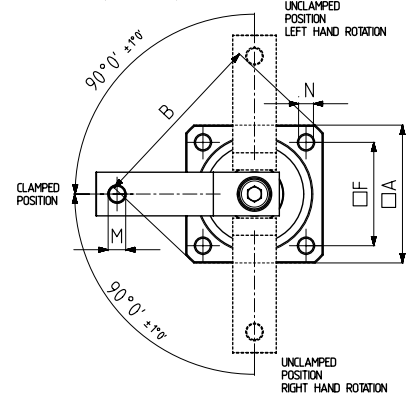
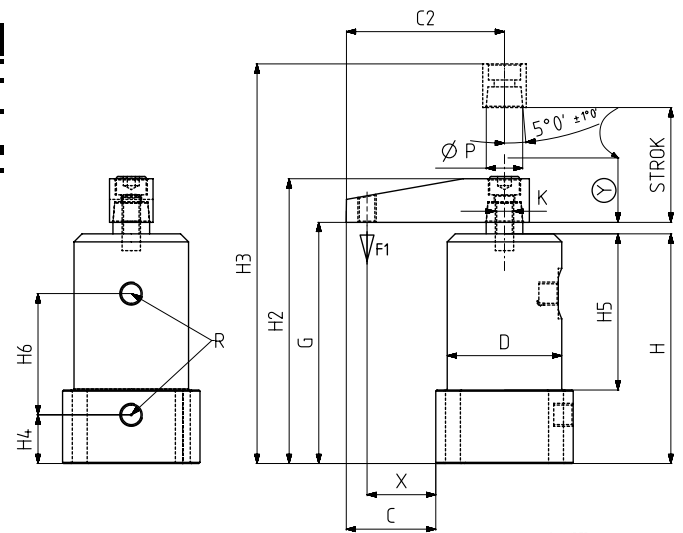
6013 Pagina/Page: 103 6014 Pagina/Page: 104 6031 Pagina/Page: 114

**VERIN POUR BRIDAGE PNEUMATIQUE CORPS FILETE AVEC BRIDE**

- Vérin à double effet et magnétique
- Corps aluminium anodisé résistant à la corrosion
- La tige piston est chromée dur pour une meilleure résistance à l'usure et à la corrosion

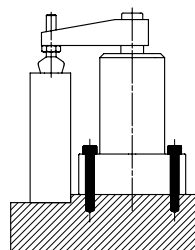
Accessoires : non inclus dans le prix

- 1-) Bras de serrage ( 6010-1 )
- 2-) Bras de serrage ( 6010-7 )
- 3-) Ecro di bloccaggio ( 6010-3 )
- 4-) Bride di fixation ( 6010-4 )
- 5-) Options pièces de serraggio ( 911,912,913,914,915,916 )
- 6-) Adattatore per bras di serraggio ( 6010-8 )

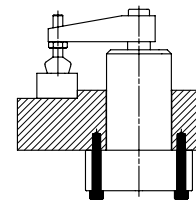


**Opzioni di Montaggio**  
Options de Montage

- 1- Montaggio dall'alto con viti ( DIN 912 )  
1- Montage à bride fixation par vis.



- 2- Montaggio dal basso con bullone attraverso la flangia ( DIN 912 )  
2- Montage par le dessous avec vis six pans creux ( DIN 912 )



MODELLO NR	A	B	C	C2	ØD	F	G	H	H2	H3	H4	H5	H6	K	M	ØN	P	R	X	Y	PISTON Ø
6016 - 25R	50	66	31	56	40	37	92	87	108	136	16	62	45	M8	M6	5,5	14	M5	25	12	25
6016 - 25L	50	66	31	56	40	37	92	87	108	136	16	62	45	M8	M6	5,5	14	M5	25	12	25
6016 - 32R	60	80	40	70	50	45	105	100	125	155	21	68	53	M8	M8	6,5	16	G1/8	30	10	32
6016 - 32L	60	80	40	70	50	45	105	100	125	155	21	68	53	M8	M8	6,5	16	G1/8	30	10	32
6016 - 40R	65	85	47,5	80	55	50	105	100	125	155	21	68	53	M8	M8	6,5	16	G1/8	37,5	10	40
6016 - 40L	65	85	47,5	80	55	50	105	100	125	155	21	68	53	M8	M8	6,5	16	G1/8	37,5	10	40
6016 - 50R	75	100	52,5	90	65	58	111	106	136	172	20	74	63	M10	M12	8,5	20	G1/8	42,5	15	50
6016 - 50L	75	100	52,5	90	65	58	111	106	136	172	20	74	63	M10	M12	8,5	20	G1/8	42,5	15	50

**Note: L'attrezzo di bloccaggio può essere sottoposto a carico di chiusura nei limiti della tabella "Y".**

Note : le serrage doit être utilisé seulement suivant la course "Y"