

6013



MODELLO NR	F1 (N)	Vn (dm ³)	CORSA (COURSE)	PESO (POIDS) (gr ±%2)	BAR
6013 - 25R	170	0,14	28	300	6
6013 - 25L	170	0,14	28	300	6
6013 - 32R	270	0,28	30	480	6
6013 - 32L	270	0,28	30	480	6
6013 - 40R	450	0,47	30	560	6
6013 - 40L	450	0,47	30	560	6
6013 - 50R	700	0,88	36	1000	6
6013 - 50L	700	0,88	36	1000	6

F1 : FORZA DI ESERCIZIO (FORCE EXERCICE)

Vn = CONSUMO D'ARIA PER DOPPIA CORSA IN dm³ A 6 BAR. (Vn = consommation d'air aller retour à 6 bar)

Note: Utilizzare solo con aria oliata.
Note : utiliser seulement avec air filtré et lubrifié.



CILINDRO A STAFFA ROTANTE, PNEUMATICO - CORPO FILETTATO

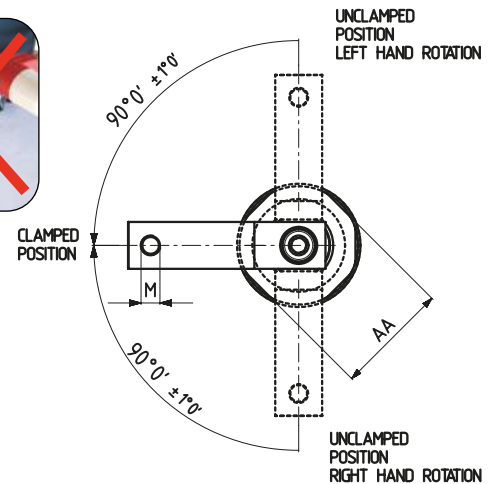
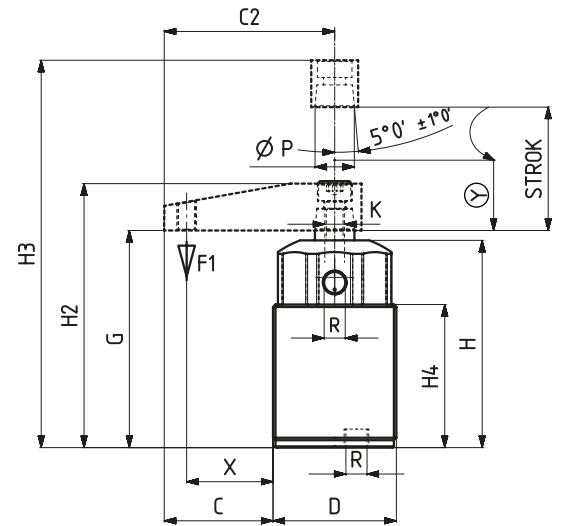
- Cilindro a doppio effetto
- Corpo in alluminio anodizzato
- Stelo del pistone in acciaio inox lucidato

- Accessori: (non inclusi nel prezzo)
- 1-) Staffa di bloccaggio (6010-1)
 - 2-) Staffa di bloccaggio (6010-7)
 - 3-) Ghiera (6010-3)
 - 4-) Flangia filettata (6010-4)
 - 5-) Puntali (911,912,913,914,915,916)
 - 6-) Adattatore della staffa di bloccaggio (6010-8)

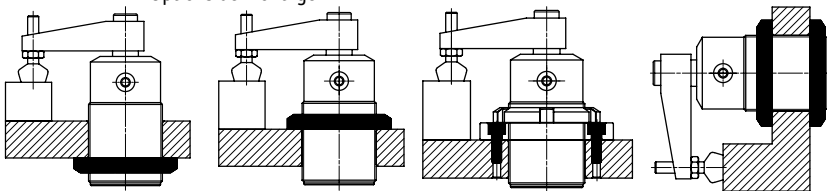
VERIN POUR BRIDAGE PNEUMATIQUE CORPS FILETE

- Vérin à double effet et magnétique
- Corps aluminium anodisé résistant à la corrosion
- La tige piston est chromée dur pour une meilleure résistance à l'usure et à la corrosion

- Accessoires : non inclus dans le prix
- 1-) Bras de serrage (6010-1)
 - 2-) Bras de serrage (6010-7)
 - 3-) Ecrou de blocage (6010-3)
 - 4-) Bride de fixation (6010-4)
 - 5-) Options pièces de serrage (911,912,913,914,915,916)
 - 6-) Adaptateur pour bras de serrage (6010-8)



Opzioni di Montaggio
Options de Montage



1- Montaggio con ghiera
1- Montage avec écrou de blocage

2- Montaggio con flangia
2- Montage avec bride et écrou de blocage



6014



6015



6016



6031

Pagina/Page: 104 Pagina/Page: 105 Pagina/Page: 106 Pagina/Page: 114

MODELLO NR	AA	C	C2	D	G	H	H2	H3	H4	K	M	P	R	X	Y	PISTON Ø
6013 - 25R	36	36	56	M 40 x 1,5	78	74	94	122	50	M8	M6	14	M5	30	12	25
6013 - 25L	36	36	56	M 40 x 1,5	78	74	94	122	50	M8	M6	14	M5	30	12	25
6013 - 32R	46	45	70	M 50 x 1,5	89	84	109	139	58	M8	M8	16	G1/8	35	12	32
6013 - 32L	46	45	70	M 50 x 1,5	89	84	109	139	58	M8	M8	16	G1/8	35	12	32
6013 - 40R	50	52,5	80	M 55 x 1,5	89	84	109	139	58	M8	M8	16	G1/8	42,5	12	40
6013 - 40L	50	52,5	80	M 55 x 1,5	89	84	109	139	58	M8	M8	16	G1/8	42,5	12	40
6013 - 50R	60	57,5	90	M 65 x 1,5	103	97	128	164	70	M10	M12	20	G1/8	47,5	15	50
6013 - 50L	60	57,5	90	M 65 x 1,5	103	97	128	164	70	M10	M12	20	G1/8	47,5	15	50

Note: L'attrezzo di bloccaggio può essere sottoposto a carico di chiusura nei limiti della tabella "Y".
Note : le serrage doit être utilisé seulement suivant la course "Y"