

6012



MODELLO NR	F1 (N)	Vn (dm ³)	CORSA (COURSE)	PESO (POIDS) (gr ±½%)	BAR
6012 - 25R	170	0,15	28	400	6
6012 - 25L	170	0,15	28	400	6
6012 - 32R	270	0,28	30	670	6
6012 - 32L	270	0,28	30	670	6
6012 - 40R	450	0,47	30	950	6
6012 - 40L	450	0,47	30	950	6
6012 - 50R	700	0,88	36	1600	6
6012 - 50L	700	0,88	36	1600	6

F1 : FORZA DI ESERCIZIO (FORCE EXERCICE)

Vn = CONSUMO D'ARIA PER DOPPIA CORSA IN dm³ A 6 BAR. (Vn = consommation d'air aller retour à 6 bar)

Note: Utilizzare solo con aria oliata.

Note : utiliser seulement avec air filtré et lubrifié.

CILINDRO A STAFFA ROTANTE, PNEUMATICO, CON BLOCCO

- Cilindro a doppio effetto magnetico
- Corpo in alluminio anodizzato
- Stelo del pistone in acciaio inox lucidato
- Scanalature nel corpo per sensori tipo T e C per controllo fine corsa.

Accessori: (non inclusi nel prezzo)

- 1-) Staffa di bloccaggio (6010-1)
- 2-) Staffa di bloccaggio (6010-7)
- 3-) Puntali (911,912,913,914,915,916)
- 4-) Adattatore della staffa di bloccaggio (6010-8)



6011 Pagina/Page: 101



6017 Pagina/Page: 107



6031 Pagina/Page: 114

Vérin pour bridage pneumatique type bloc

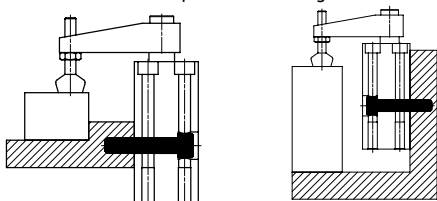
- Vérin à double effet et magnétique
- Corps aluminium anodisé résistant à la corrosion
- La tige piston est chromée dur pour une meilleure résistance à l'usure et à la corrosion
- Rainures de fixation sur le corps pour positionner le piston.

Accessoires : non inclus dans le prix

- 1-) Bras de serrage (6010-1)
- 2-) Bras de serrage (6010-7)
- 3-) Options pièces de serrage (911,912,913,914,915,916)
- 4-) Adaptateur pour bras de serrage (6010-8)



Opzioni di Montaggio
Options de Montage



1-) Montaggio con fori trasversali nei due lati.

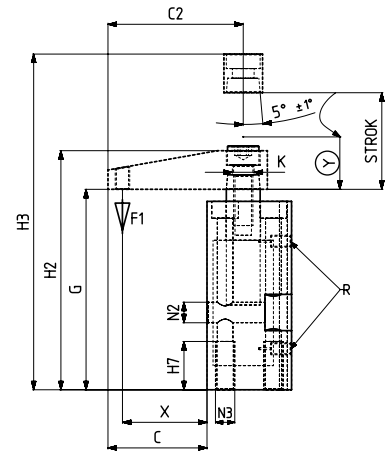
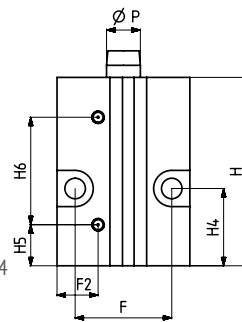
1-) Montage fixation sur l'avant ou sur l'arrière du corps du vérin.

2- Montaggio dall'alto con viti cilindriche (DIN 912)

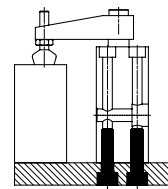
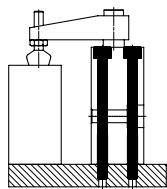
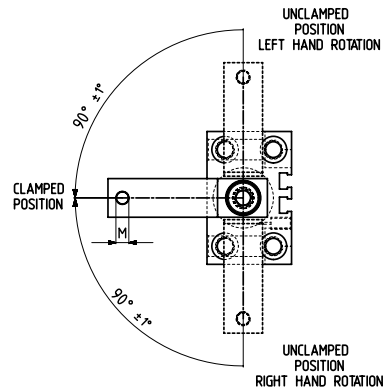
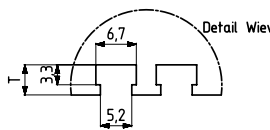
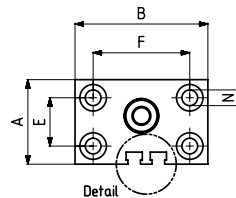
2- Montage fixation par le haut avec vis (DIN 912).

3- Montaggio dal basso con fori filettati

3- Montage fixation par le bas par des trous taraudés dans le corps.



SIZE = 25 - 32 - 40 - 50



MODELLO NR	A	B	C	C2	E	F	F2	G	H	H2	H3	H4	H5	H6	H7	K	M	N	N2	N3	P	R	T	X	Y	PISTON Ø
6012 - 25R	35	55	41	56	20	40	17	85	80	101	129	32	16	47	20	M8	M6	6,5	8,5	M8	14	M5	5	35	12	25
6012 - 25L	35	55	41	56	20	40	17	85	80	101	129	32	16	47	20	M8	M6	6,5	8,5	M8	14	M5	5	35	12	25
6012 - 32R	45	60	50	70	30	45	18	100	92	120	150	43	21	52	20	M8	M8	6,5	8,5	M8	16	G1/8	6,5	40	10	32
6012 - 32L	45	60	50	70	30	45	18	100	92	120	150	43	21	52	20	M8	M8	6,5	8,5	M8	16	G1/8	6,5	40	10	32
6012 - 40R	55	70	55	80	37	52	22	100	92	120	150	40	21	52	25	M8	M8	8,5	8,5	M10	16	G1/8	7,5	45	10	40
6012 - 40L	55	70	55	80	37	52	22	100	92	120	150	40	21	52	25	M8	M8	8,5	8,5	M10	16	G1/8	7,5	45	10	40
6012 - 50R	65	85	58,5	90	46	66	25	110	104,5	135	171	45	20	64	30	M10	M12	8,5	10,5	M10	20	G1/8	6	48,5	15	50
6012 - 50L	65	85	58,5	90	46	66	25	110	104,5	135	171	45	20	64	30	M10	M12	8,5	10,5	M10	20	G1/8	6	48,5	15	50

Note: L'attrezzo di bloccaggio può essere sottoposto a carico di chiusura nei limiti della tabella "Y".

Note : le serrage doit être utilisé seulement suivant la course "Y"