

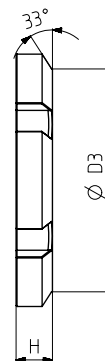
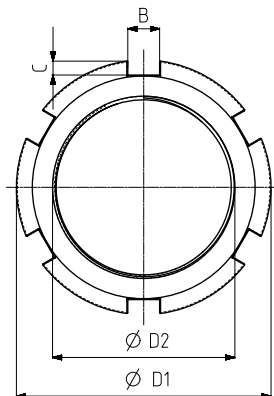


NOTE:

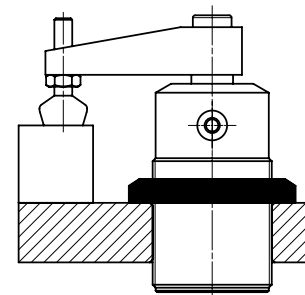
- Corpo in acciaio zincato

NOTE:

- Acier galvanisé (Cr3)



**Opzioni di Montaggio**  
Options de Montage



- 1-) Montaggio con ghiera dall'alto bloccando l'attrezzatura
- 2-) Utilizzare chiave per stringere DIN 1810 A

- 1-) Montage avec écrou de blocage par le dessus.
- 2-) Clé DIN 1810A

**Ghiera (DIN 70852)**  
Ecrou de blocage (DIN 70852)

COD	MODELLO NR	B	C	ØD1	ØD2	ØD3	H	PESO (POIDS) (gr ±%2)
6010-3-25	6013-6014-6015-25	7	3,3	56	M 40 x 1,5	49	8	66
6010-3-32	6013-6014-6015-32	8	3,8	68	M 50 x 1,5	60	8	88
6010-3-40	6013-6014-6015-40	8	3,8	75	M 55 x 1,5	67	8	112
6010-3-50	6013-6014-6015-50	11	4,3	85	M 65 x 1,5	76	9	141

NOTE:

- Corpo in acciaio zincato

Vantaggi :

- Evita il taglio del filetto nel montaggio