

# APP/I

## Pressore filettato a puntale e molla

### Threaded bolt spring plunger

### Presor roscado a puntera y resorte



#### Descrizione

##### Corpo filettato con testa taglio a cacciavite.

Threaded body with screwdriver slotted head.

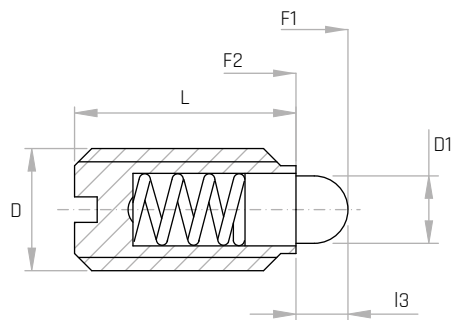
Cuerpo roscado con cabeza con corte destornillador.

#### Materiale

##### Corpo, puntale e molla in acciaio inox AISI 303.

Stainless steel body, bolt and spring (AISI 303).

Cuerpo, puntera y resorte de acero inoxidable (AISI 303).



Codice	Modello	L mm	I3 mm	D1 mm	D	F1 N	F2 N	Peso gr.
7747205	APP/9I	9	1,5	1,8	M4	4	12	0,5
7747210	APP/12I	12	2,0	2,4	M5	6	17	1
7747215	APP/14I	14	2,0	2,7	M6	7	18	1,8
7747220	APP/16I	16	2,0	4,0	M8	20	35	3,5
7747225	APP/19I	19	2,5	4,5	M10	20	45	7
7747230	APP/22I	22	3,5	6,0	M12	25	60	11
7747235	APP/24I	24	4,5	8,5	M16	50	95	23
7747240	APP/30I	30	6,5	10,0	M20	45	85	46
7747245	APP/34I	34	8,0	12,0	M24	75	160	73
7747211	APP/12IR	12	2,0	2,4	M5	9	25	1
7747216	APP/14IR	14	2,0	2,7	M6	11	25	1,8
7747221	APP/16IR	16	2,0	4,0	M8	22	45	3,5
7747226	APP/19IR	19	2,5	4,5	M10	22	55	7
7747231	APP/22IR	22	3,5	6,0	M12	36	95	11
7747236	APP/24IR	24	4,5	8,5	M16	60	110	23

**NOTE:** Disponibile anche in versione con molla rinforzata (R). F1: Pressione molla precarico. F2: Pressione molla carico max.

Available also with heavy end-force spring (R). F1: Spring pressure preload. F2: Spring pressure max load.

Disponible también en la versión con resorte reforzado (R). F1: Presión de resorte precarga. F2: Presión de resorte carga máxima.