

APPE/A

Pressore filettato a puntale e molla
Threaded bolt spring plunger
Presor roscado a puntera y resorte


Descrizione

Corpo filettato con testa a cava esagonale.

Threaded body with hexagon socket head.

Cuerpo roscado con cabeza Allen.

Materiale

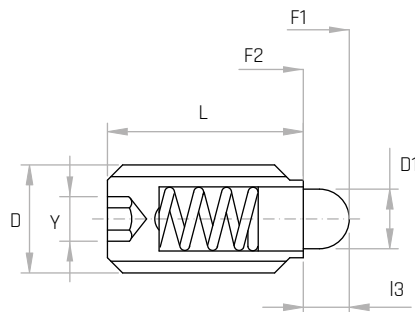
Corpo filettato in acciaio brunito. Puntale in acciaio temprato.
Molla in acciaio inox AISI 303.

Threaded burnished steel body. Hardened steel bolt.

Stainless steel spring (AISI 303).

Cuerpo roscado de acero pavonado. Puntera de acero endurecido.

Resorte de acero inoxidable (AISI 303).



Codice	Modello	L mm	l3 mm	D1 mm	D	Y mm	F1 N	F2 N	Peso gr.
7747350	APPE/10A	12	1,5	1,8	M4	2	4	12	0,6
7747355	APPE/14A	14	2,0	2,4	M5	3	6	17	1,2
7747360	APPE/15A	15	2,0	2,7	M6	3	7	18	1,9
7747365	APPE/16A	16	2,0	4,0	M8	4	20	35	4,2
7747370	APPE/23A	23	2,5	4,5	M10	5	20	45	8,5
7747375	APPE/26A	26	3,5	6,0	M12	6	25	60	13,0
7747380	APPE/33A	33	4,5	8,5	M16	8	50	95	31,9
7747385	APPE/43A	43	6,5	10,0	M20	10	45	85	67,0
7747390	APPE/48A	48	8,0	12,0	M24	12	75	160	104
7747361	APPE/15AR	15	2,0	2,7	M6	3	11	25	1,9
7747366	APPE/16AR	16	2,0	4,0	M8	4	22	45	4,2
7747371	APPE/23AR	23	2,5	4,5	M10	5	22	55	8,5
7747376	APPE/26AR	26	3,5	6,0	M12	6	36	95	13,0
7747381	APPE/33AR	33	4,5	8,5	M16	8	60	110	31,9
7747386	APPE/43AR	43	6,5	10,0	M20	10	55	135	67,0

NOTE: Disponibile anche in versione con molla rinforzata (R). F1: Pressione molla precarico. F2: Pressione molla carico max.

Available also with heavy end-force spring (R). F1: Spring pressure preload. F2: Spring pressure max load.

Disponible también en la versión con resorte reforzado (R). F1: Presión de resorte precarga. F2: Presión de resorte carga máxima.