

## LTB/FP

### Volantino a 3 punte

### Three-lobe knob / Volante de tres lóbulos



#### Descrizione

**Bussola in ottone e foro passante filettato.**

Brass insert with tapped through hole.

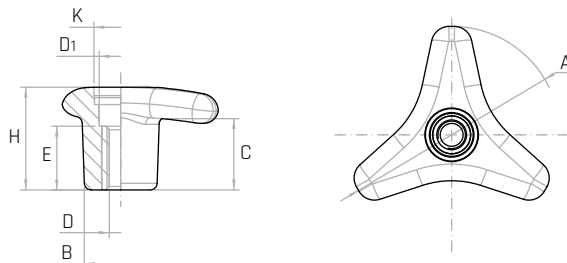
Inserto de latón y agujero pasante roscado.

#### Materiale

**Tecnopolimero nero, rinforzato con fibre di vetro, finitura opaca.**

Black thermoplastic, glass fiber reinforced, mat.

Termoplástico negro, reforzado con fibra de vidrio, acabado mate.



Codice	Modello	A mm	B mm	C mm	D	E mm	H mm	D1 mm	K mm	Peso gr.
6320010	LTB/63/FP M8	63	21	21	M8	18,5	30	12,5	Ø15	30
6320020	LTB/63/FP M10	63	21	21	M10	18,5	30	12,5	Ø15	34
6320030	LTB/80/FP M10	80	26	23	M10	25	35	13	Ø20	59
6320040	LTB/80/FP M12	80	26	23	M12	25	35	13	Ø20	61
6320050	LTB/100/FP M12	100	30	25	M12	25	38	17	Ø25	87
6320060	LTB/100/FP M14	100	30	25	M14	25	38	17	Ø25	89
6320070	LTB/100/FP M16	100	30	25	M16	25	38	17	Ø25	91

**NOTE:** Si forniscono, per quantità adeguate, in colori diversi e con inserti a misura in acciaio, in ottone, in acciaio inox. Disponibile anche la versione con tappo colorato.

For certain minimum quantities, custom colors and tapped metal inserts available in brass, zinc plated steel or stainless steel upon request. Available also with plugs in different colours.

Por cantidad apropiada, disponible también en colores diferentes y con insertos de distintas medidas. Disponible también con tapones de colores diferentes.

#### Tappi colorati / Coloured plugs / Tapones pintados

